







Online-Seminar
REFA-Grundausbildung 4.0
mit REFA-Zertifikat

refa.de [Hier klicken!](#)



 Max. Teilnehmerzahl	Die Teilnehmerzahl beträgt in der Regel 10–16, max. 25.	 Die nächsten Termine	Ansprechpartner
 Dauer	21 Tage	28.01.2022 – 25.02.2022	Team Bildungsberatung Tel.: 0800 23552-35 info@wbstraining.de
Unterrichtszeiten	Die Qualifizierung läuft in Vollzeit.		
 Fördermöglichkeit	Bildungsgutschein, WeGebAU (jetzt Qualifizierungschancengesetz), Berufsförderungsdienst (BFD) der Bundeswehr, Rehabilitationsförderung, Deutsche Rentenversicherung Bund, Qualifizierungschancengesetz		

> Kursbeschreibung

Digitalisierung und Industrie 4.0 sind in aller Munde. Häufig wird jedoch übersehen, dass die wirksame Umsetzung dieser technischen Konzepte optimale organisatorische Abläufe voraussetzt. Doch gerade daran mangelt es meist. Und mehr noch: Oft ist noch nicht einmal das Betriebsgeschehen so transparent, dass Optimierungsmaßnahmen im Sinne von Lean Production eingesetzt werden können.

Hier muss zunächst die Basis durch eine systematische Datenermittlung und -auswertung geschaffen werden. Erst dann lassen sich Engpässe, Schwachstellen und Verschwendungen identifizieren, bewerten und durch geeignete Methoden die Verbesserungspotenziale erschließen.

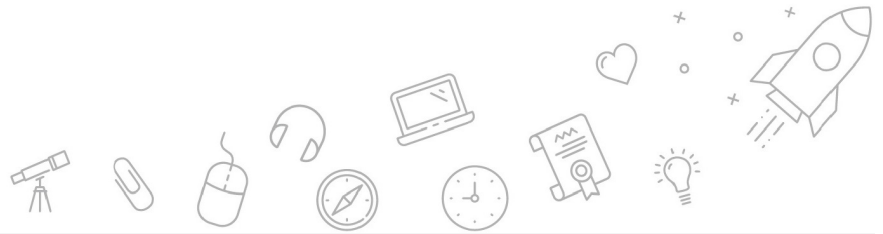
Gerade die verschwendungsfreie Lean Production ist eine vielversprechende Strategie, um effizienter und gewinnbringender produzieren zu können. Wer auf der Suche nach einer geeigneten Methode ist, um das eigene Unternehmen im Wettbewerb nach vorne zu bringen, kann mit schlanken Prozessen punkten. Doch genau dann ist es unbedingt erforderlich, eine stabile Grundlage in Form von Transparenz zu schaffen, damit die Umstrukturierung Erfolg hat. Hier setzt die REFA-Grundausbildung 4.0 an.

Im Laufe des Kurses absolvieren Sie mehrere themenbezogene Prüfungen, die Sie zum weithin anerkannten Industrie-Zertifikat "REFA-Grundausbildung 4.0" führen.

> Aktuelle Kursinformationen

Erleben Sie Weiterbildung neu.

Diese Weiterbildung findet als **Live-Online-Kurs** in unserem Lernportal **WBS LearnSpace 3D®** statt. In der 3D-Simulation treffen Sie auf Ihre/-n Trainer/-in und andere Kursteilnehmende – mit diesen können Sie sich jederzeit live austauschen.



> Lernziele

Der Kurs "REFA-Grundausbildung 4.0" vermittelt die modernsten Methoden, Verfahren und Test-Tools in den Bereichen Prozessdaten-Ermittlung, Prozessdaten-Analyse und Prozess-Optimierung. Dieses Wissen wird in praxisnahen Projekten angewendet und in zielgerichteten Tests geprüft. Die Lerninhalte entsprechen dem modernsten Stand der Datenanalyse, welcher in praxisnahen Übungsprojekten umgesetzt und trainiert wird. Den Abschluss des Kurses bildet die Prüfung und die Erlangung des in der Industrie weithin anerkannten und damit begehrten Zertifikates "REFA-Grundausbildung 4.0". Desweiteren berechtigt die Zertifizierung zur Führung der Berufsbezeichnung "REFA-Arbeitsorganisator/-in".

> Zielgruppe

Der Kurs REFA-Grundausbildung 4.0 ist besonders für Mitarbeitende aus Arbeitsvorbereitung, Industrial Engineering, Produktions- und Fertigungsplanung und -steuerung, Montage und Logistik, sowie für Fach- und Führungskräfte, Handwerks- und Industriemeister, Techniker, Hochschulabsolventen, Betriebsräte geeignet.

> Teilnahme- voraussetzung

Mit einem Realschulabschluss, Abitur, einer abgeschlossenen Berufsausbildung oder einem (auch abgebrochenen) Studium erfüllen Sie die Voraussetzungen für diese Weiterbildung. Praktische Erfahrung in der Arbeitsvorbereitung, der Logistik, dem Materialwesen oder der Produktionsplanung sind von Vorteil, aber keine Grundbedingung.

> Inhalte

Einführung in unser Online-Lernformat (1 Tag)

Teil 1: Analyse und Gestaltung von Prozessen (5 Tage)

- REFA-Methoden in der digitalisierten Arbeitswelt
- Das REFA-Arbeitssystem - Leistungseinheit und Prozessbaustein
- Arbeitsaufgaben und Prozesse - Gliederung und Darstellung
- Prozessorientierte Arbeitsorganisation
- Lean Production - Methoden und Konzepte
- Arbeitsdatenmanagement - Grundlagen, Methoden, Ablauf- und Zeitarten

Teil 2a: Ermittlung und Anwendung von Prozessdaten (I) (5 Tage)

- Grundlagen der Arbeitsgestaltung
- Arbeitssystemgestaltung
- Leistungsgradbeurteilung
- REFA-Zeitstudie (Durchführung und Auswertung)
- Verteilzeitermittlung
- Multimomentaufnahme

Teil 2b: Ermittlung und Anwendung von Prozessdaten (II) (5 Tage)

- Arbeitsdatenermittlung (bei Gruppen- und Mehrstellenorganisation)
- Rüstzeit (Ermittlung und Minimierung)
- Schätzen und Vergleichen
- Ermittlung von Planzeitbausteinen
- Systeme vorbestimmter Zeiten
- Nutzung von Arbeitsdaten für Kostenkalkulationen
- Grundlagen der Entgeltgestaltung, Leistungsbeurteilung, Arbeitsbewertung

Teil 3: Praxiswoche und Abschlussprüfung (5 Tage)

- Praxisbeispiele für die Anwendung der REFA-Methoden und -Verfahren
- Erarbeitung einer Lösung für eine vorgegebene Aufgabenstellung
- Ergebnispräsentation des Fallbeispiels
- Abschlussprüfung "REFA Grundschein Arbeitsorganisation"



> Perspektiven nach der Qualifizierung

Fachleute mit der REFA-Grundausbildung 4.0 sind in der Wirtschaft sehr gesucht. Als Absolvierende/-r dieser Weiterbildung punkten Sie mit dem Nachweis, dass sie die Basismethoden des Industrial Engineering beherrschen. Durch die REFA-Grundausbildung wissen Sie, wie und welche Daten ermittelt und analysiert werden. Sie schaffen Transparenz im Betriebsgeschehen, gestalten und optimieren Prozesse. Dies ist die Pole-Position, um mehr Verantwortung im Unternehmen wahrzunehmen. Dieses Zertifikat weist Sie als Experten bzw. Expertin im Bereich Arbeitsvorbereitung und Prozessdatenanalyse aus. Gleichzeitig legen Sie mit dieser Zertifizierung die Grundlage für weitergehende Spezialisierungen und Weiterbildungen im Bereich Prozessoptimierung / Lean Production.

> Webseite

[Link zum Kurs](#)

> Weiterführende Themen

[Industrie 4.0](#)
[Personal und Management](#)
[Automatisierungstechnik](#)



Die WBS TRAINING und ihre Angebote sind nach der "Akkreditierungs- und Zulassungsverordnung Arbeitsförderung" (AZAV) von der DQS zertifiziert und erfüllen somit bundesweit die Voraussetzungen für verschiedene Fördermöglichkeiten (z.B. Bildungsgutschein). Im persönlichen Gespräch erfahren Sie alles, was Sie noch zum Thema Arbeitsmarktchancen, Förderung, Inhalte, Trainer, Termine und Kursablauf wissen möchten. Unsere erfahrenen Weiterbildungsreferenten nehmen sich Zeit für Sie. Gerne beraten wir Sie auch bei der Wahl Ihres Schulungsortes.*

DQS-zertifiziert nach
 DIN EN ISO 9001:2015 Reg.-Nr. 015344 QM15
 Zulassung nach AZAV Reg.-Nr. 015344 AZAV

* Die Teilnahme an unseren Weiterbildungen im WBS LernNetz Live® ist am WBS-Standort in Ihrer Nähe oder mit gesonderter Genehmigung Ihres Kostenträgers auch von zu Hause möglich.

